



ALLES OVER DE  
**PRAKTIJK**

VAN REGISTRATIE  
TOT OPHALING





# U BENT EEN ERKEND INZAMELPUNT, WAT NU?

Een tijdje terug registreerde u zich bij Recytyre. U vulde toen de nodige online-formulieren in en keurde het charter goed. Bedankt daarvoor.

## ZO GENIET U VAN ALLE VOORDELEN ALS ERKEND INZAMELPUNT.

### **BELANGRIJK:**

U ontving van Recytyre een identificatienummer (beginnend met "POS", gevolgd door 5 of 6 cijfers). U hebt het nodig telkens u een beroep doet op een gehomologeerde ophaler voor de inzameling van oude banden.

In ruil voor deze gratis inzameling die Recytyre aanbiedt, vragen wij u om de richtlijnen te respecteren die u o.a. in het charter terugvindt. Deze richtlijnen zijn eenvoudig, maar noodzakelijk voor de kwalitatieve, duurzame inzameling en verwerking van oude banden. Onze vertegenwoordigers zijn voortdurend op de baan om u als erkend inzameelpunt met raad en daad bij te staan.

**Wees gerust:** voorafgaand aan een bezoek verwittigen ze u. Zo kan u één en ander voorbereiden.

**Een voorbeeld:** mogelijk vragen ze naar documenten om het 1 tegen 1-principe na te gaan (1 nieuwe band verkopen = 1 oude aanvaarden). Op dat principe is het Recytyre-systeem gebaseerd. En misschien bekijken ze, samen met u, of de stockering van de oude banden volgens de regels van de kunst gebeurt...

### **MEER DAAROVER OP DE VOLGENDE PAGINA'S.**



### **IDENTIFICATIENUMMER KWIJLT? OF AANVAARDT UW OPHALER DIT NUMMER NIET?**

Contacteer Recytyre, wij helpen u verder. U vindt onze gegevens op de achterkant van deze folder.



### **HET CHARTER EVEN DOORNEMEN?**

Surf naar [recytyre.be/nl/charter](https://recytyre.be/nl/charter)

# KLAAR OM IN TE ZAMELEN? START!



## VERKOOP NIEUWE BANDEN, ZAMEL OUDE BANDEN IN

Als verkooppunt van nieuwe banden bent u een potentieel inzamelpunt van oude banden. Verkoopt en/of monteert u nieuwe banden, dan mogen uw klanten hetzelfde aantal oude banden bij u achterlaten.

### HET PRINCIPE IS HEEL EENVOUDIG:

**1 NIEUWE BAND VERKOPEN = 1 OUDE AANVAARDEN** (HET 1 TEGEN 1-PRINCIPE).

Uitzondering hierop is de vervanging van zomer- voor winterbanden en omgekeerd.

### Bieden particulieren zich bij u aan met oude banden, zonder dat zij nieuwe nodig hebben?

Dan mag u deze aanvaarden (dit is het 1 tegen 0-principe), met een eenmalig maximaal aantal van 4 per gezin. Noteer wel hun gegevens en het aantal banden dat ze bij u binnenbrachten en hou dit zorgvuldig bij. Die gegevens verklaren waarom u meer oude banden laat ophalen dan u er nieuwe hebt verkocht. Handig bij een eventuele controle!

## TWEE 'MARKTEN'

Het Recytyre-systeem behelst 2 markten:

### 1 ... DE VERVANGINGSMARKT

Hier gaat het over nieuwe banden die op voertuigen worden geplaatst ter vervanging van versleten of beschadigde banden.

### 2 ... DE MARKT VOOR EERSTE MONTAGE

Dit gaat over banden op nieuwe voertuigen. **Opgelet:** banden van nieuwe personenwagens en lichte bestelwagens horen daar niet bij.

Daarvoor geldt een aparte regeling. De milieubijdrage zit daar al vervat in de recyclagebijdrage die betaald wordt bij aankoop van de wagen.







# KLAAR OM IN TE ZAMELEN? START!

---



## 2.

### REKEN DE MILIEUBIJDRAGE DOOR

---

De basis van het Recytyre-systeem is de wettelijke milieubijdrage die u betaalt aan uw bandenleverancier en die u doorrekent aan uw klanten. Voor elke band die ze kopen, betalen ze een milieubijdrage.

Uiteindelijk komt die milieubijdrage bij Recytyre terecht, via de producenten en invoerders. Zo financiert Recytyre de inzameling en recyclage van de oude banden.

**BELANGRIJK:** vermeld de milieubijdrage duidelijk zichtbaar op een aparte lijn op uw facturen.

Is op uw **aankoopfacturen** geen milieubijdrage vermeld, dan is uw leverancier wellicht geen Recytyre-lid. In dat geval bent u waarschijnlijk zelf de importeur van de nieuwe banden, en wordt u best lid van Recytyre.\*

**Het lidmaatschap is een ander statuut dan dat van erkend inzamelpunt.  
Het kan dus zijn dat u beide bent:**

**Lid** - als lid betaalt u een eenmalige bijdrage en dient u de banden die u zelf op de Belgische markt brengt op maandelijkse basis te declareren bij Recytyre.

Neem voor de praktische modaliteiten contact op met de ledenservice van Recytyre:

[leden@recytyre.be](mailto:leden@recytyre.be)

**Inzamelpunt** - na uw gratis registratie als inzamelpunt hebt u recht op de gratis inzameling van oude banden.

DE VOLLEDIGE TARIEFLIJST VAN DE MILIEUBIJDRAGEN VINDT U OP  
[recytyre.be/nl/tarieven](https://recytyre.be/nl/tarieven)





# WIST U...

- dat de bijdragen zijn vastgesteld per type band en goedgekeurd door de overheid? De verschillen in bijdragen zijn logisch, want de ophaal- en verwerkingskosten voor een zware tractorband liggen veel hoger dan voor een autoband of een band van een moto.
- dat de milieubijdrage de effectieve kostprijs weergeeft voor de inzameling en de verwerking van de band op het einde van zijn leven?
- dat er geen milieubijdrage verschuldigd is voor banden met een nieuw loopvlak (rechapage) en voor occasiebanden?

## MILIEUBIJDRAGE EN TERUGNAME VAN AFVALBANDEN BIJ DE VERKOOP VAN NIEUWE BANDEN DOOR EEN BELGISCHE EINDVERKOPER

 Verkoop en/of montage van nieuwe banden door een Belgische eindverkoper	FACTURATIE VAN DE MILIEUBIJDRAGE?	GRATIS TERUGNAME VAN DE AFVALBANDEN?	MAX. AANTAL AFVALBANDEN TE AANVAARDEN
 Verkoop van nieuwe banden en montage ervan op een voertuig met Belgische of buitenlandse nummerplaat.	✓	✓	Equivalent van het aantal aangekochte & gemonteerde nieuwe banden
 Verkoop van nieuwe banden zonder montage aan <b>Belgische klanten</b>	✓	✓	Equivalent van het aantal aangekochte nieuwe banden
 Verkoop van nieuwe banden zonder montage aan <b>buitenlandse klanten</b>	✓ (*)	✓ (*)	Equivalent van het aantal aangekochte nieuwe banden
 Montage van nieuwe banden die niet door de handelaar zelf worden voorzien op een voertuig met Belgische of buitenlandse nummerplaat.	✓ (**)	✓	Equivalent van het aantal gemonteerde nieuwe banden
 Verkoop van occasiebanden, al dan niet met montage.	✗	✗	GEEN TERUGNAME van de oude banden

Deze toepassingen zijn van kracht voor elke detail-verkoop van nieuwe banden in België.

Met uitzondering van de hieronder vermelde gevallen (\*) en (\*\*), dient de Belgische eindverkoper de milieubijdrage van Recytyre te factureren aan al zijn klanten, inclusief zijn buitenlandse klanten, overeenkomstig het type aangekochte banden.

(\*) **Voor de eindverkopers die eveneens lid zijn van Recytyre**, kunnen de aan een klant met een buitenlands BTW-nummer verkochte nieuwe banden het onderwerp uitmaken van een export-verklaring. In dat geval dient de milieubijdrage niet te worden aangerekend. De eindverkoper, lid van Recytyre, dient er zich dan wel van te vergewissen:

- dat de milieubijdrage al wel werd betaald aan zijn leverancier of aan Recytyre;
- dat hij kan bewijzen dat de facturatie gebeurde aan een bedrijf met buitenlands BTW-nummer;
- dat de vervangen afvalbanden niet werden achtergelaten bij de eindverkoper.

(\*\*) Indien de klant kan bewijzen dat de Recytyre-milieubijdrage reeds werd betaald bij aankoop van de banden (met milieubijdrage op aankoopfactuur ter bewijs).



# WELKE BANDEN HAALT EEN GEHOMOLOGEERDE OPHALER GRATIS OP?

## WEL GRATIS OPHALING BANDEN VAN:

- ✓ personenwagens
- ✓ 4x4 (terreinwagens)
- ✓ bestelwagens
- ✓ lichte bedrijfsvoertuigen
- ✓ vrachtwagens
- ✓ autobussen
- ✓ motoren
- ✓ scooters
- ✓ quads
- ✓ karts
- ✓ grasmaaiers
- ✓ kruiwagens
- ✓ landbouw
- ✓ wegebouw
- ✓ industrie

## **GEEN** GRATIS OPHALING



## WAT DOET U DAAR DAN WEL MEE?

- OUDE BANDEN VAN HISTORISCHE STOCKS, VAN LANDBOUWSILO'S, STORTPLAATSEN, UIT HET BUITENLAND OF AFKOMSTIG VAN DE AUTOSLOOP. DEZE BANDEN BEHOREN NIET TOT HET RECYTYRE-SYSTEEM. EEN GEHOMOLOGEERD OPHALER HAALT ZE NIET KOSTELOOS OP, WANT VOOR DEZE BANDEN IS NOOIT EEN MILIEUBIJDRAGE BETAALD.
- OOK GEEN GRATIS OPHALING VAN OCCASIEBANDEN OF FIETSBANDEN.

LAAT ZE TEGEN BETALING OPHALEN DOOR EEN GESPECIALISEERD BEDRIJF. DAT IS MISSCHIEN HETZELFDE BEDRIJF DAT UW "RECYTYRE"-BANDEN GRATIS OPHAALT, MAAR VOOR DEZE BANDEN ONTVANGT U EEN FACTUUR.



Als een **landbouwer of niet-geregistreerde inzamelaar** oude banden vraagt: niet meegeven, zulke banden worden beschouwd als afvalstoffen en voor het vervoer ervan is een speciale vergunning vereist. Voer oude banden niet af naar **niet-vergunde inrichtingen**.



# UW OPSLAGRUIMTE: ZO BEWAART U OUDE BANDEN CORRECT

**1**

Zorg voor een **vloeistofdichte vloer** met afwateringssysteem en/of een container.

**2**

**Overdek** de plaats waar u de banden stapelt (de banden moeten droog blijven).

**Als dit in open lucht is:**

- gesloten container of container met dekzeil
- rekje met minstens een afdak of dekzeil

Banden die in openlucht liggen worden vergaarbakken van regenwater zodat het gewicht, en dus ook de kost voor de inzameling verhoogt. Niemand betaalt graag voor regenwater, ook Recytyre niet.

**3**

**Verhinder** dat derden toegang krijgen tot de stockageruimte.

**4**

Stapel **correct**, steeds per type band.



CONTAINER



PALLET



OP DE GROND

**5**

Hou de oude banden waarvoor u occasiebanden in de plaats verkocht (en die dus niet binnen het Recytyre-systeem vallen) **apart** van de andere oude banden (die dus wel binnen het Recytyre-systeem vallen).

## HOU DE OUDE BANDEN IN GOEDE STAAT

**1**



Droog, vrij van water  
(niet gevuld met water).

**2**



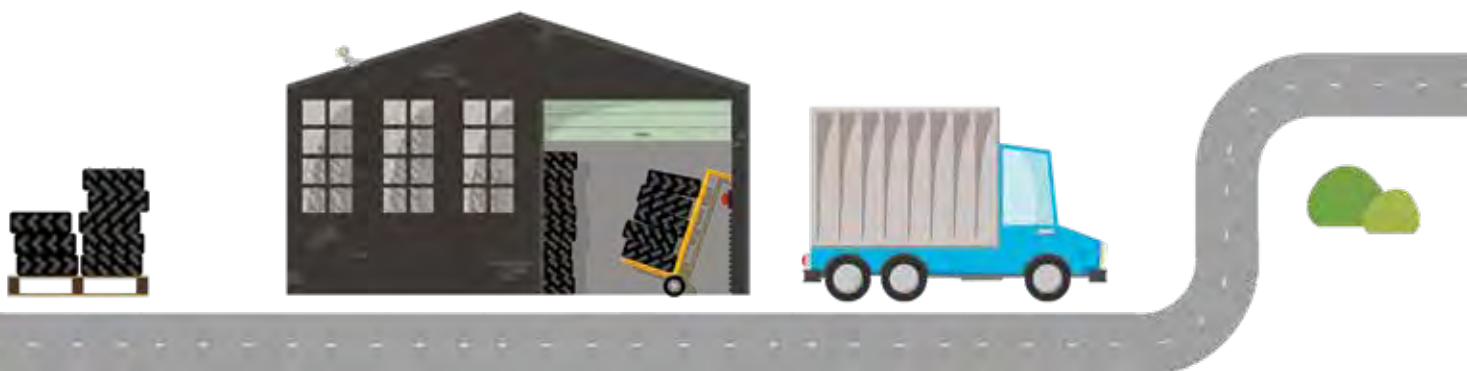
Ontdaan van de velg.

**3**



Zuiver, vrij van verf  
of chemicaliën.

# SAMENWERKEN MET UW OPHALER: ZO LOOPT HET VLOT



## 1. HOE KIEST U EEN OPHALER?

Ga naar [recytyre.be/nl/ophalers](https://recytyre.be/nl/ophalers)

en maak daar uw keuze uit de lijst van gehomologeerde ophalers.



## 2. WANNEER CONTACTEERT U UW OPHALER?

U contacteert de ophaler zodra u voldoende banden hebt.

- Vanaf 500 kg of 65 oude banden van personenwagens.
- Vanaf 1.000 kg voor de ophaling van oude banden van het type landbouw, wegebouw of industrie.

Overhandig de ophaler alle afgemonteerde banden. **Opgelet:** nooit meer dan één afvalband voor elke nieuwe gemonteerde band.

**Zoals gezegd:** de ophaling is gratis, dankzij het Recytyre-systeem, want de klant betaalde de milieubijdrage reeds bij de aankoop van de nieuwe banden.

Wel mag de ophaler u kosten aanrekenen voor containers, rekjes of ander materiaal dat hij u ter beschikking stelt om de oude banden te stockeren. Hij bepaalt vrij de tarieven voor dat stockagemateriaal.

Voor de oude banden die niet onderworpen zijn aan het Recytyre-systeem of voor andere goederen (bv. wielen, flaps, binnenbanden, andere rubberproducten) rekent hij u mogelijk een tarief aan.

De ophaler brengt de banden naar (voor)verwerkingsbedrijven. Vanaf dan begint het echte recyclageproces.





---

### 3. WAAR LET U EXTRA OP BIJ DE OPHALING?

---

Vraag bij elke ophaling aan de ophaler een identificatieformulier met daarop duidelijk de vermelding van het aantal banden (uitgedrukt in kg) en uw administratieve gegevens. Onderteken dit document en hou het zorgvuldig bij. Bij een eventuele controle moet u dit formulier kunnen voorleggen, samen met aankoopfacturen van nieuwe banden (en eventueel gegevens van 1 tegen 0-inzamelingen).

Na de ophaling geeft de ophaler zijn vracht in een computersysteem in en ontvangt u automatisch een e-mail met deze gegevens. Kloppen deze niet met de gegevens op het identificatieformulier, meld dit dan meteen via

[pos.nl@recytyre](mailto:pos.nl@recytyre)



**BEWAAR AL DE DOCUMENTEN DIE BETREKKING HEBBEN OP DE INZAMELING VAN GEBRUIKTE BANDEN IN DE HANDIGE RECYTYRE-OPBERGMAP.**

---

### 4. HOE SNEL VERLOOPT DE OPHALING?

---

De ophaling van banden van motoren, scooters, karts, kruiwagens, grasmachines, quads, personenwagens, 4x4, bestelwagens en lichte

bedrijfsvoertuigen, vrachtwagens en autobussen is verzekerd binnen een maximale termijn van **10 dagen**.



Voor de banden van het type landbouw, wegenbouw en industrie is deze termijn **20 dagen**.



# IN EEN NOTENDOP: DE VOORDELEN VAN HET RECYTYRE-SYSTEEM

1

## GRATIS DIENSTVERLENING

De milieubijdrage die u voor elke geïmporteerde band betaalt, kost u finaal niks: u rekent ze door aan uw klanten. Ook de ophaling van oude banden is gratis. Die financieren we met de milieubijdrage die de klanten betalen bij de aankoop van nieuwe banden, als u tenminste opteert voor een door Recytyre erkende ophaler.

**Opgelet:** de ophalingen zijn pas gratis **nadat** u erkend bent als inzamelpunt en hiervoor een identificatienummer ontving van Recytyre.

2

## GEEN STOCKAGEPROBLEMEN

Dankzij de vlotte ophaling loopt u geen risico op onnodige stockageproblemen.

3

## U BENT WETTELIJK IN ORDE

Het Recytyre-systeem biedt u zekerheid. U werkt mee aan efficiënt en ecovriendelijk systeem, perfect binnen het wettelijk kader. Door in zee te gaan met een ophaler die door Recytyre gehomologeerd is, bent u 100% gerust. De ophaling, verwerking en recyclage verlopen correct en milieuverantwoord.

4

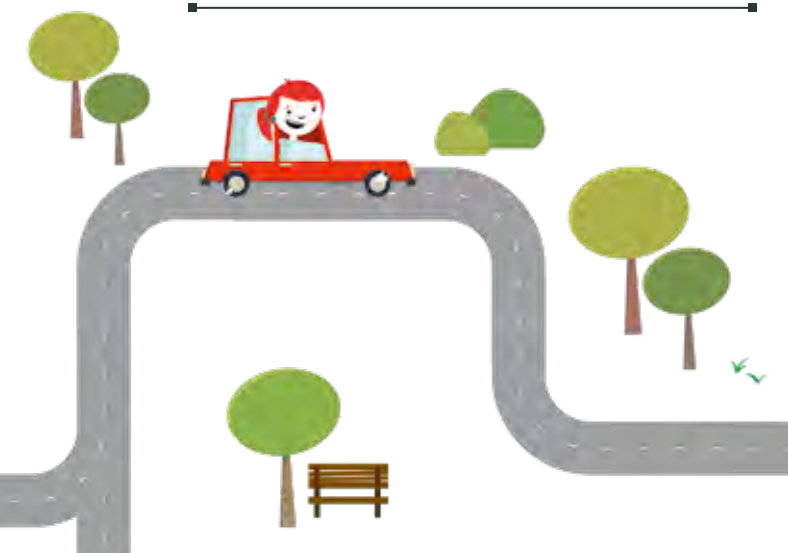
## GEEN ROMPSLOMP

Recytyre neemt de administratie voor haar rekening. Zo hebt u meer tijd om te focussen op uw eigen zaak

5

## IEDEREEN WINT

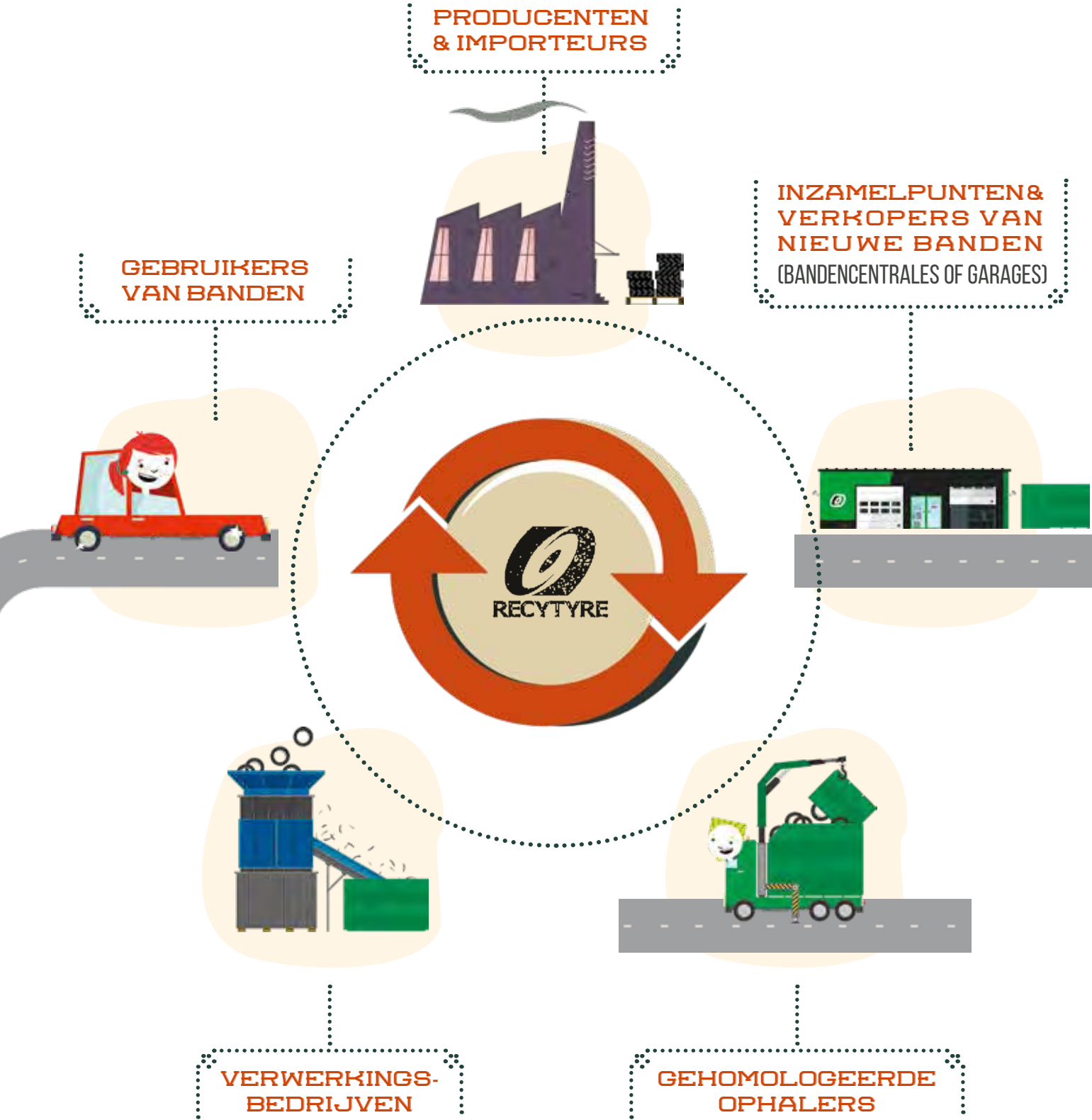
Uw klanten zijn tevreden, want zij appreciëren uw service. Uzelf bent tevreden, want u bent uw oude banden kwijt op een legale manier. Ook de natuur is happy, want meer dan 90% van de banden is goed voor recyclage, terwijl minder dan 10% dient als brandstof in de industrie.







# RECYTYRE ALS DRAAISCHIJF





# UW CONTACTPERSONEN BIJ RECYTYRE:



## FRÉDÉRIC MASSON

MERCHANDISING

✉ frederic.masson@recytyre.be

☎ 02 881 10 33

☞ Uw eerste aanspreekpunt bij Recytyre voor alle Nederlandstalige inzamelpunten.



## PATRICK GATZ

RETAIL

✉ patrick.gatz@recytyre.be

☎ 02 881 10 27

☞ Uw eerste aanspreekpunt bij Recytyre voor alle Franstalige inzamelpunten.



## DAVID MARCELIS

FIELD SUPPORT

✉ david.marcelis@recytyre.be

☎ 02 881 10 29

☞ Uw aanspreekpunt voor specifieke vragen en problemen in verband met de relatie met uw ophaler. Staat in voor de opvolging, rapportering en analyse van alle inzamelactiviteiten.



## STEVEN BASTIAENS

LOGISTICS

✉ steven.bastiaens@recytyre.be

☎ 02 881 10 26

☞ Staat in voor de goedkeuring, opvolging, rapportering en analyse/evaluatie van alle ophalers, voorverwerkers en verwerkers.



## BRUNO VAN DAMME

COO

✉ bruno.vandamme@recytyre.be

☎ 02 881 10 25

☞ Stuurt het operationele team aan en heeft de eindverantwoordelijkheid voor alle operationele activiteiten: van inzameling over voorverwerking tot verwerking.



**NOG MEER WETEN OVER RECYTYRE?**

Kijk op [www.recytyre.be](http://www.recytyre.be)

